

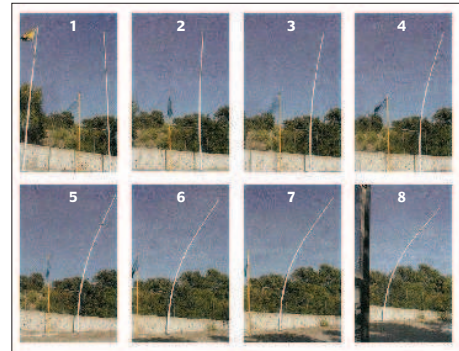
RÉSISTANCE AUX VENTS

Dimensions des pavillons en cm	HAUTEUR DU MÂT	GAMME TRADITION				GAMME ALIZÉ		
		SANS POTENCE		AVEC POTENCE		SANS POTENCE		AVEC POTENCE
		Tête fixe	Tête tournante	Avec drisse	Sans drisse	Tête fixe	Tête tournante	Sans drisse
Vitesse du vent en km/h								
150 x 600	12	-	-	175	177	-	-	135
150 x 500	12	-	-	183	185	-	-	141
150 x 500	10	-	-	186	190	-	-	151
150 x 400	8	-	-	202	208	-	-	193
120 x 500	10	-	-	192	196	-	-	156
120 x 400	8	-	-	208	214	-	-	199
120 x 300	6	-	-	-	235	-	-	227
400 x 600	12	146	144	-	-	111	111	-
300 x 450	12	172	170	-	-	132	132	-
200 x 300	12	209	207	-	-	160	160	-
150 x 225	10	240	235	-	-	191	191	-
120 x 80	8	300	292	-	-	278	278	-
100 x 150	8	284	277	-	-	264	264	-
80 x 120	6	314	-	-	-	302	302	-
sans pavillon	6	401	-	-	401	386	386	386
sans pavillon	8	365	356	356	365	339	339	339
sans pavillon	10	334	328	328	334	266	266	266
sans pavillon	12	312	310	310	312	239	239	239



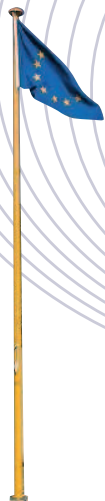
La résistance au vent des mâts DESCHAMPS a été calculée selon un procédé mis au point par DESCHAMPS SA, qui a été homologué par l'APAVE. C'est sur la base de ces calculs que l'APAVE a décrété les conditions de conformité des mâts de notre gamme TRADITION aux règles NV 65 de la norme AFNOR "Neige et Vent". De façon suffisante, mais aussi nécessaire, cette conformité permet d'être couvert par les assurances dans le cadre des conséquences matérielles et financières liées à l'improbable rupture d'un mât.

Afin de prolonger la durée de vie des pavillons et de réduire l'intensité des forces venant s'appliquer sur le mât, il est conseillé de retirer le pavillon si la vitesse du vent dépasse 100 km/h (force 10).



Dimensions préconisées des massifs en béton à réaliser :			
mâts de hauteur 6 à 8 mètres	60 x 60 x 80 cm	mâts de hauteur 10 mètres	60 x 60 x 100 cm
		mâts de hauteur 12 mètres	80 x 80 x 100 cm

ÉTUDES & DÉVELOPPEMENT



Le service études et développement de DESCHAMPS SA est chargé d'apporter à la gamme des produits proposés toutes les améliorations possibles en termes de :

- Longévité
- Résistance
- Design
- Facilité d'utilisation
- Coûts

Par ailleurs, disposant des tout derniers équipements informatiques et industriels, en relation constante avec les écoles spécialisées dans les matériaux composites, et membres actifs de cercles professionnels regroupant les meilleurs ingénieurs de la profession, nos techniciens sont capables d'étudier tout projet de réalisation de produit nouveau dans le domaine de l'industrie des corps creux au sens large.

