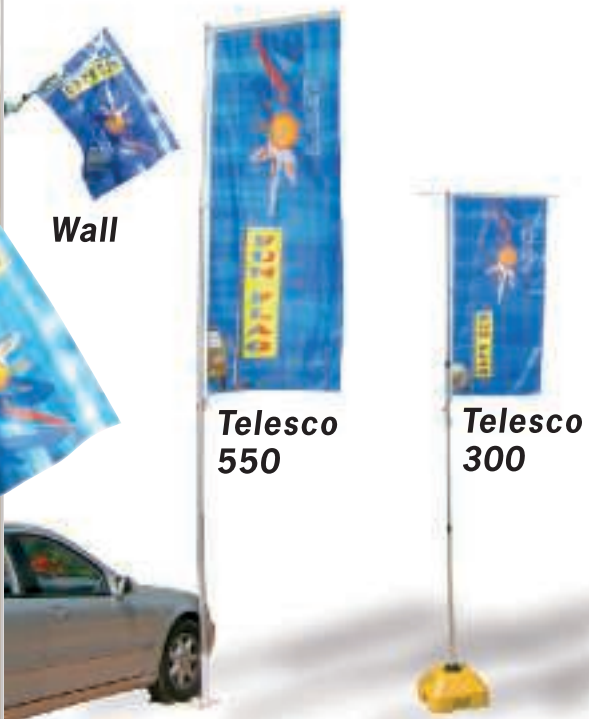


PLV, supports de bannières

Wall

Wall

Le mât est solidement maintenu par un support à visser sur une paroi verticale. Une crémaillère permet toutes les inclinaisons.



Telesco 550

Telesco 300

Telesco 300

Hauteur maxi 3m à un prixtrès bas.

Street

Système simple, ingénieux et bon marché. La toile reste visible en permanence. Les solides attaches métalliques sont gainées de plastique afin de ne pas endommager le support. Potence : 80 cm

Telescoplus

Mâts telescopiques à la fois **légers et extrêmement résistants**, avec **potence tournante** (120 cm) montée sur roulement à billes.

T550

En **aluminium anodisé**, pouvant atteindre 5,50 m, avec telescopage guidé sur rail et blocage automatique

T600

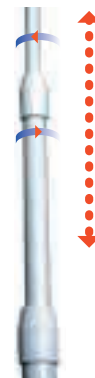
En **Stratifié Verre-Résine**, pouvant atteindre 6m, avec fixation sécurisée des tubes par simple rotation inversée



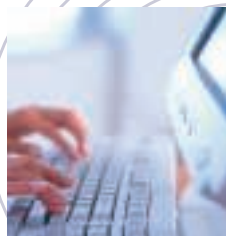
Vent faible
Fixation par 2 potences fixes assurant un parfait déploiement de la bannière



Vent fort
Fixation par une potence fixe, et une potence inférieure libre et lestée, dont la rotation permet au vent de longer la bannière au lieu de s'y engouffrer



ÉTUDES & DÉVELOPPEMENT



Le service études et développement de DESCHAMPS SA est chargé d'apporter à la gamme des produits proposés toutes les améliorations possibles en termes de :

- Longévité
- Résistance
- Design
- Facilité d'utilisation
- Coûts

Par ailleurs, disposant des tout derniers équipements informatiques et industriels, en relation constante avec les écoles spécialisées dans les matériaux composites, et membres actifs de cercles professionnels regroupant les meilleurs ingénieurs de la profession, nos techniciens sont capables d'étudier tout projet de réalisation de produit nouveau dans le domaine de l'industrie des corps creux au sens large.

