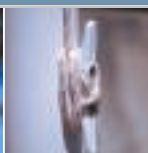


# LES MÂTS SVR

## LA GAMME TRADITION

### Mâts sans potence

#### TÊTE FIXE



accessoires

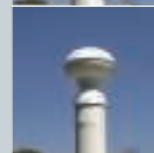


#### Mât à tête fixe

Le modèle le plus classique avec sa drisse à l'extérieur du mât.



options



#### TÊTE TOURNANTE



accessoires



BREVET  
DESCHAMPS

options

#### Mât à tête tournante

La drisse est à l'intérieur du mât, accessible par une trappe antivol de 22 cm de long (brevet DESCHAMPS). Ce modèle empêche le pavillon de s'enrouler autour du mât.

